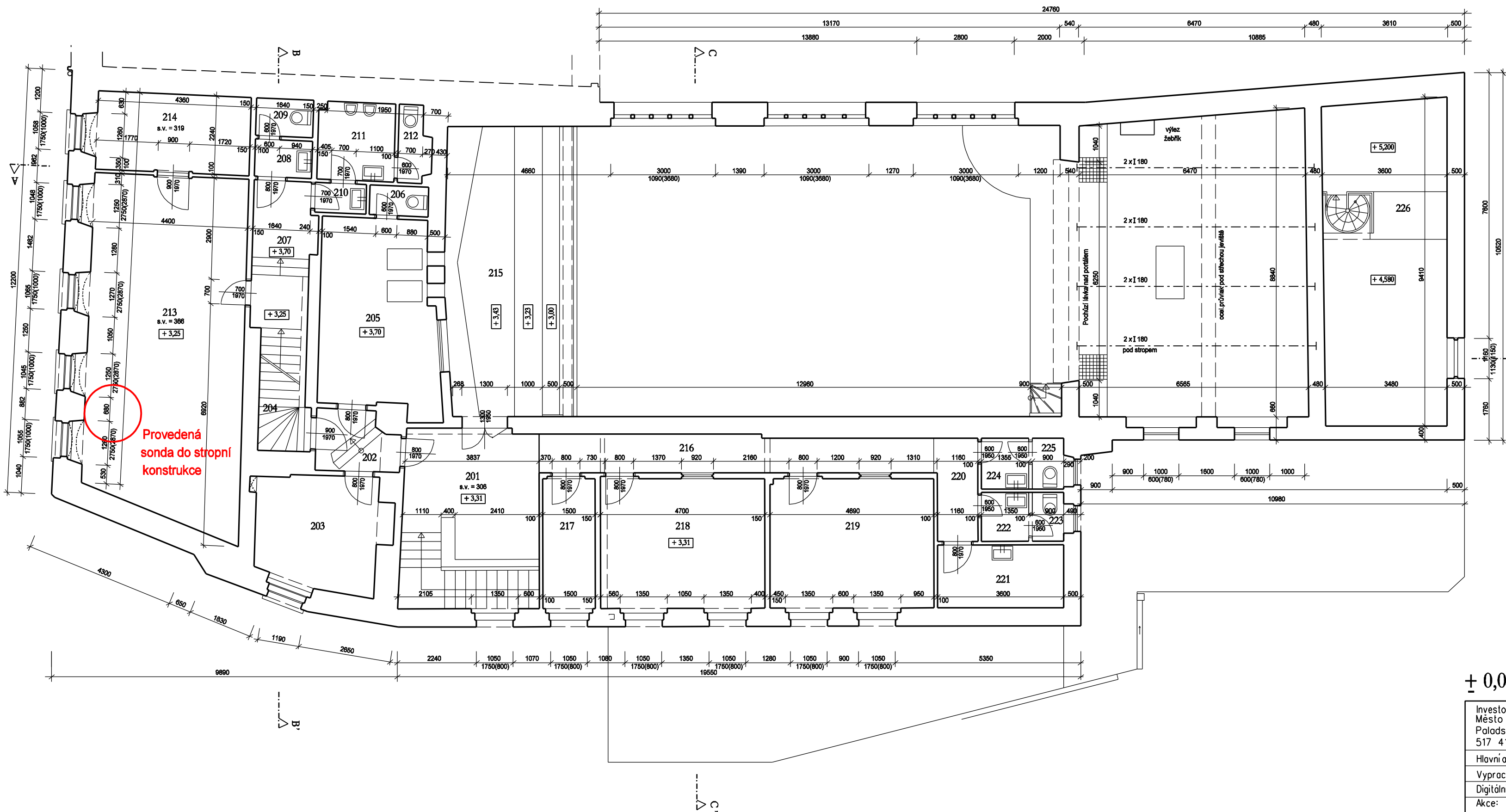


Púdorys 2.NP měř. 1:100



Legenda místností: Púdorys 2.NP

č. místn.	název místnosti	plocha m²	podlaha
201	Hala se schodištěm	20,15	vlysky
202	Předsíň	3,81	PVC
203	Sklad promítací techniky, šatna	11,59	PVC
204	Schodiště na půdu	7,77	dřevo
205	Promítací a zvuková kabina	17,87	keramická dlažba
206	WC pro promítače	1,42	keramická dlažba
207	Chodba	3,90	keramická dlažba
208	Předsíň	1,75	keramická dlažba
209	WC ženy	1,75	keramická dlažba
210	Předsíň	1,24	PVC
211	WC muži	4,87	keramická dlažba
212	WC muži	1,86	keramická dlažba
213	Salonek	43,45	prkenná podlaha
214	Kuchyně	9,82	prkenná podlaha
215	Balkon	30,86	beton. mazanina
216	Chodba	11,94	vlysky
217	Komora	5,56	vlysky + lino
218	Kancelář	17,49	PVC
219	Inspekční pokoj	17,32	keramická dlažba
220	Chodba před WC pro návštěvníky	3,52	keramická dlažba
221	Sprcha pro učinkující	6,47	keramická dlažba
222	Předsíň	1,89	keramická dlažba
223	WC muži	1,25	keramická dlažba
224	Předsíň	1,96	keramická dlažba
225	WC ženy	1,30	keramická dlažba
226	Sklad rekvizit	30,83	prkenná podlaha
Celkem:		261,64	

+ 0,00 = 291,26 m. n. m.

Investor: Město Kostelec nad Orlicí Paladského náměstí 38 517 41 Kostelec nad Orlicí		Projektant: STAVOPROJEKT ŠUMPERK spol. s r.o. Lidická 56, 787 01 Šumperk	
Hlavní architekt: ING. ARCH. JIŘÍ VALERT		Tel.: +420 777 229 253	
Výpracoval: ING. ARCH. JIŘÍ VALERT		Datum 3/2020	
Digitální zpracování: L. DREMEROVÁ		Stupeň: posouzení obj.	
Akce: SK Rabštejn v Kostelci nad Orlicí posouzení technického stavu objektu		Zak. číslo: 01 - 1188/003	
Obsah: Schema sond 2.NP		Měřítko 1:100	
		Č. poré: Č. výkresu: 1	